

ENFANTS - CHILDREN

Âge approximatif - Approximate age	2	3	4	5	6	7	8	10	11	12	13	14
Tailles européennes - European sizes	92	98	104	112	119	127	135	142	146	150	152	155
Tailles Jalie - Jalie sizes	F	G	H	I	J	K	L	M	N	O	P	Q

TABEAU DE MESURES - MEASUREMENT CHART

		F	G	H	I	J	K	L	M	N	O	P	Q		
	1	Tour de poitrine - Bust	* cm	22 7/8 58	23 5/8 60	24 3/8 62	25 2/8 64	25 1/2 65	26 3/8 67	27 1/8 69	28 71	29 1/8 74	30 76	31 79	31 7/8 81
	2	Tour de taille - Waist	* cm	20 7/8 53	21 1/4 54	21 5/8 55	22 56	22 1/2 57	22 7/8 58	23 2/8 59	23 5/8 60	24 61	24 3/4 63	25 64	25 3/8 66
	3	Tour des hanches - Hips	* cm	23 58	23 1/2 60	24 1/2 62	25 64	25 1/2 65	26 1/2 67	27 69	28 1/2 72	30 76	31 1/2 80	33 84	34 1/2 88
	4	Longueur de manche - Sleeve length	* cm	12 31	13 33.5	14 36	15 38.5	16 41	17 43.5	18 46	19 1/2 49	21 53	23 58	23 59	23 59

Tissus - Fabrics
Largueur - Width
Quantité de tissu requise - Required yardage

Polar extensible (12 oz) Molleton (coton ouaté) (voir règle ci-dessous) Jersey (cotton-polyester) Stretch polar fleece (12 oz) (see stretching requirements below)	Avec col Sweater		59"	yd	1	1	1	1	1	1	1	1	1.14	1.14	1	1.12	1.12
	Avec capuchon Hoodie		59"	yd	1	1	1	1	1	1	1	1	1	1.14	1.14	1	1.12
			150 cm	m	6.75	0.75	0.80	0.90	0.95	0.95	1.00	1.05	1.05	1.10	1.10	1.25	1.30
			150 cm	m	6.75	0.75	0.80	0.90	0.95	0.95	1.00	1.05	1.05	1.10	1.10	1.25	1.30

FEMMES - WOMEN

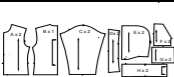
Tailles USA - US Sizes	4	6	8	10	12	14	16	18	20	22
Tailles euro - Euro Sizes	XS	S	S	M	M	L	L	XL	XL	XXL
Tailles Jalie - Jalie sizes	R	S	T	U	V	W	X	Y	Z	AA

TABEAU DE MESURES - MEASUREMENT CHART

		R	S	T	U	V	W	X	Y	Z	AA		
	1	Tour de poitrine - Bust	* cm	33 86	34 86	36 91	38 97	40 102	42 107	44 112	46 118	48 122	50 127
	1	Tour de taille - Waist	* cm	26 67	27 69	29 74	31 79	33 84	35 89	37 94	39 99	41 104	43 109
	2	Tour des hanches - Hips	* cm	36 91	37 94	39 99	41 104	43 109	45 114	47 119	49 124	51 130	53 135
	4	Longueur de manche - Sleeve length	* cm	23 59	24 60	24 60	24 61	24 61	24 61	24 61	24 62	24 62	24 62

Tissus - Fabrics
Largueur - Width
Quantité de tissu requise - Required yardage

Polar extensible (12 oz) Molleton (coton ouaté) (voir règle ci-dessous) Jersey (cotton-polyester) Stretch polar fleece (12 oz) (see stretching requirements below)	Avec col Sweater		59"	yd	1 1/2	1 1/2	1 1/2	1 2/4	1 3/4	1 3/4	1 3/4	1 3/4	1 3/4	2
	Avec capuchon Hoodie		59"	yd	1 1/2	1 1/2	1 1/2	1 1/2	1 1/2	1 1/2	1 1/2	2	2	2
			150 cm	m	1.35	1.35	1.35	1.40	1.60	1.60	1.60	1.65	1.70	1.75
			150 cm	m	1.35	1.35	1.35	1.40	1.60	1.60	1.60	1.65	1.70	1.75

Pièces du patron
Pattern pieces
2 modèles dans le même patron
2 styles in the same pattern
Articles de mercerie
Notions

Cordon - Cord

1 m (40")

Fermeture à glissière

Zipper

CM "

F - I 30 12

J - L 35 14

M - O 40 16

P - Q 45 18

R - V 50 20

W - AA 55 22

 Les ressources de couture et d'ourlet sont intégrées dans le patron.
 Seam and hem allowances are included in pattern.

 Ce vêtement est cousu à 1 cm (3/8") du bord.
 Stitch this garment at 1 cm (3/8") from the edge.

TISSU PRINCIPAL - Doit s'étirer

MAIN FABRIC - Should stretch

AU MOINS ABSOLU

TO AT LEAST HERE

Code de prix
 Price code


© Jeanne Binaut 2003

Toute reproduction est interdite

Reproduction is forbidden